

# Jugendarbeitsmarkt in Zeiten von COVID-19

Aktuelle Lage und Herausforderungen

---

Julia Bock-Schappelwein

**SOZNET-AK Workshop Auswirkungen der COVID-19 Pandemie  
auf den Arbeitsmarkt von jungen Menschen**

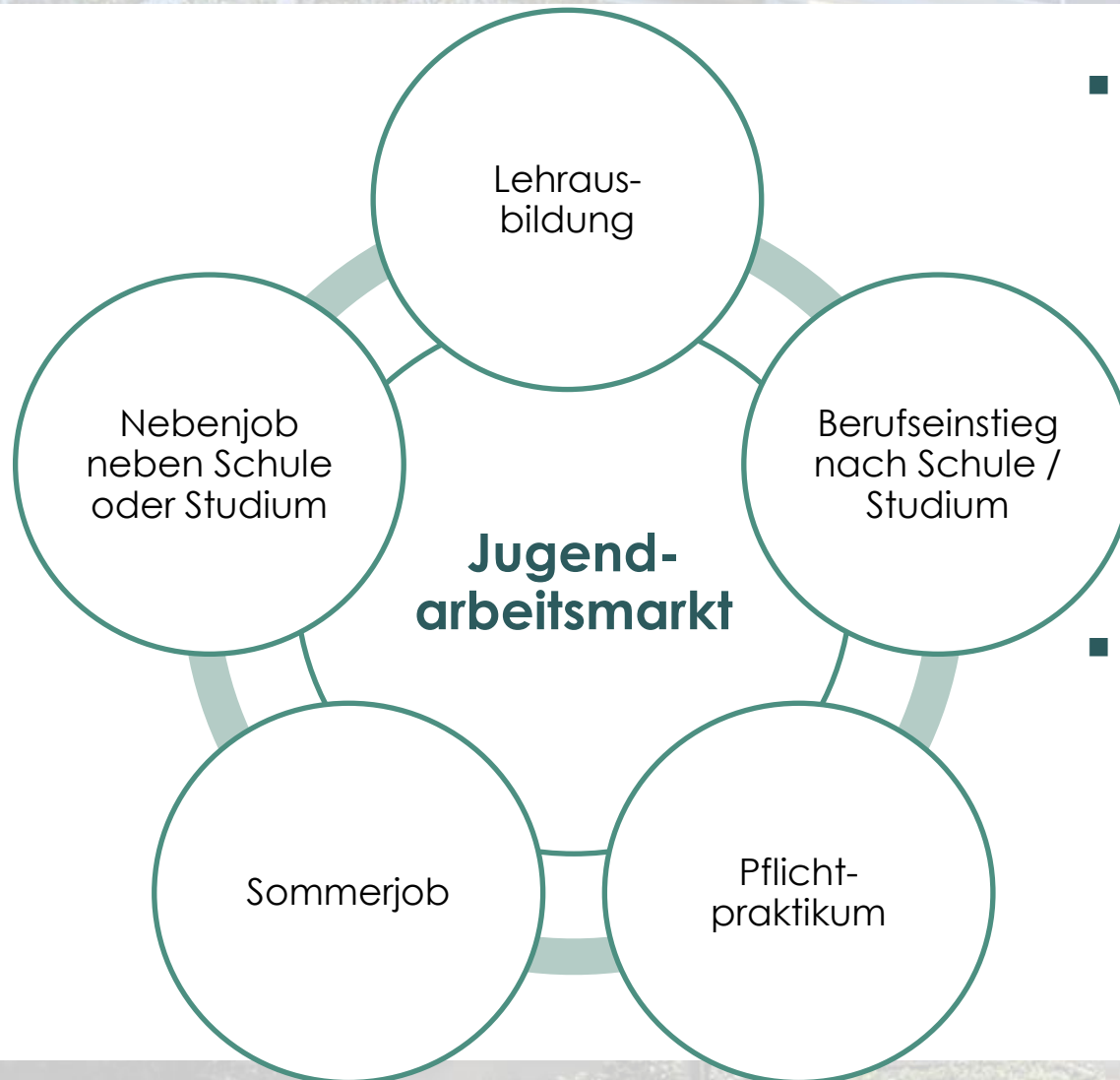
Digital: per Livestream, 25.11.2021



# Übersicht

- Kennzeichen des Jugendarbeitsmarktes
- Aktueller Befund
- Herausforderungen

# Heterogener Jugendarbeitsmarkt



- Herausforderungen:
  - Wirtschaftliche Rahmenbedingungen
  - Unsicherheit / Erwartungen
  - „Last in – first out“
  - Erfahrungswissen
  - Entlassungskosten
- Kennzeichen:
  - Hohe Fluktuation
  - Häufiger Arbeitsplatzwechsel
  - Branchenspezifische Konzentration

# Aktueller Befund zum Jugendarbeitsmarkt

- Situation im Frühjahr 2020: Jugendliche und junge Erwachsene besonders stark betroffen
  - Lehre
  - Pflichtpraktika
  - Sommerjobs
  - Perspektiven nach abgeschlossener Ausbildung
  - Schullaufbahn
  - Nebenjobs
- Herbst 2021 (bis Okt.): bemerkenswert erfreuliche Entwicklung, nach massiver krisenbedingter Betroffenheit bis ins Frühjahr 2021
  - Beschäftigung
  - Arbeitslosigkeit
- Aber auch Fragezeichen:
  - Ausbildungs- und Berufslaufbahn
  - NEETs
- Aktuelle Situation?

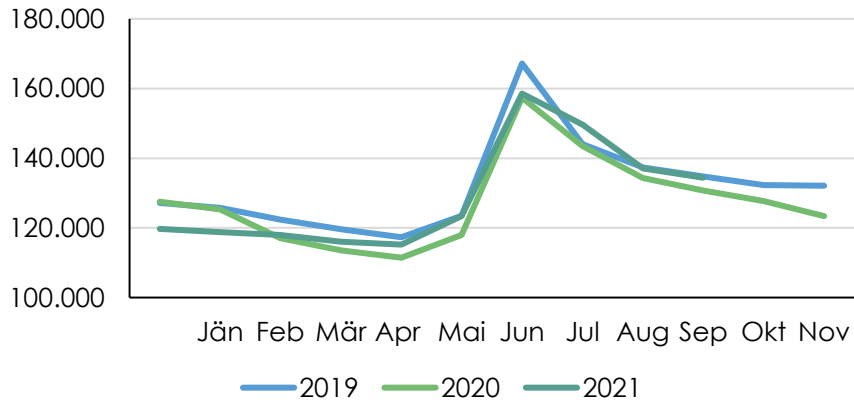
Q: AMS Spezial 08/2021. Bock-Schappelwein, J., Huemer, U. & Hyll, W. (2021)

# Beschäftigungssituation junger Menschen

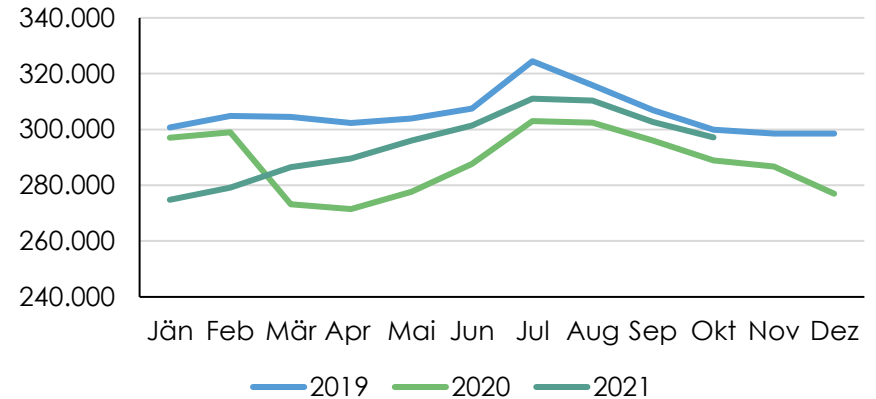
Jänner 2019 bis Oktober 2021

## Unselbständig Beschäftigte

Bis 19 Jahre

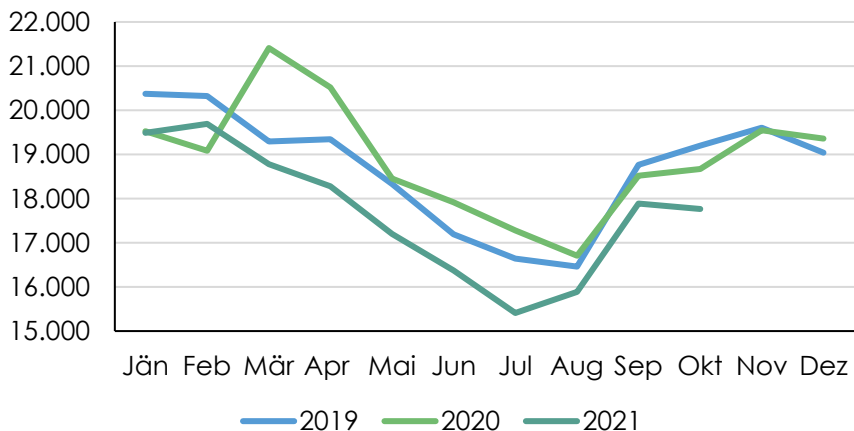


20 bis 24 Jahre

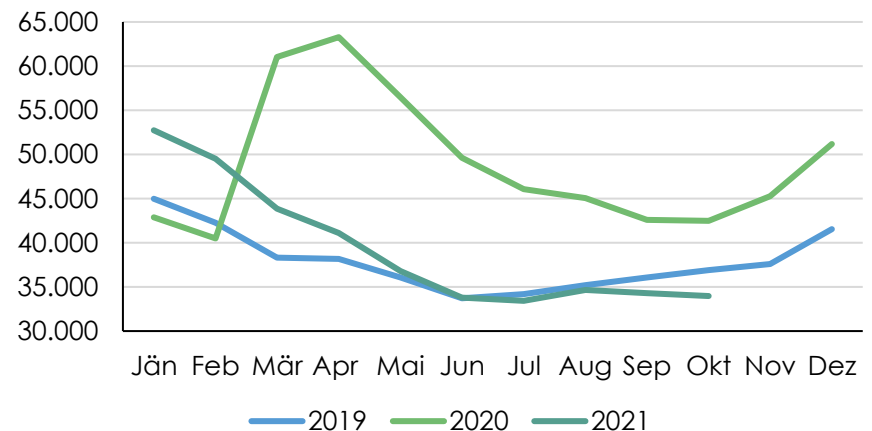


## Arbeitslose Personen, inkl. Personen in AMS-Schulungen

Bis 19 Jahre

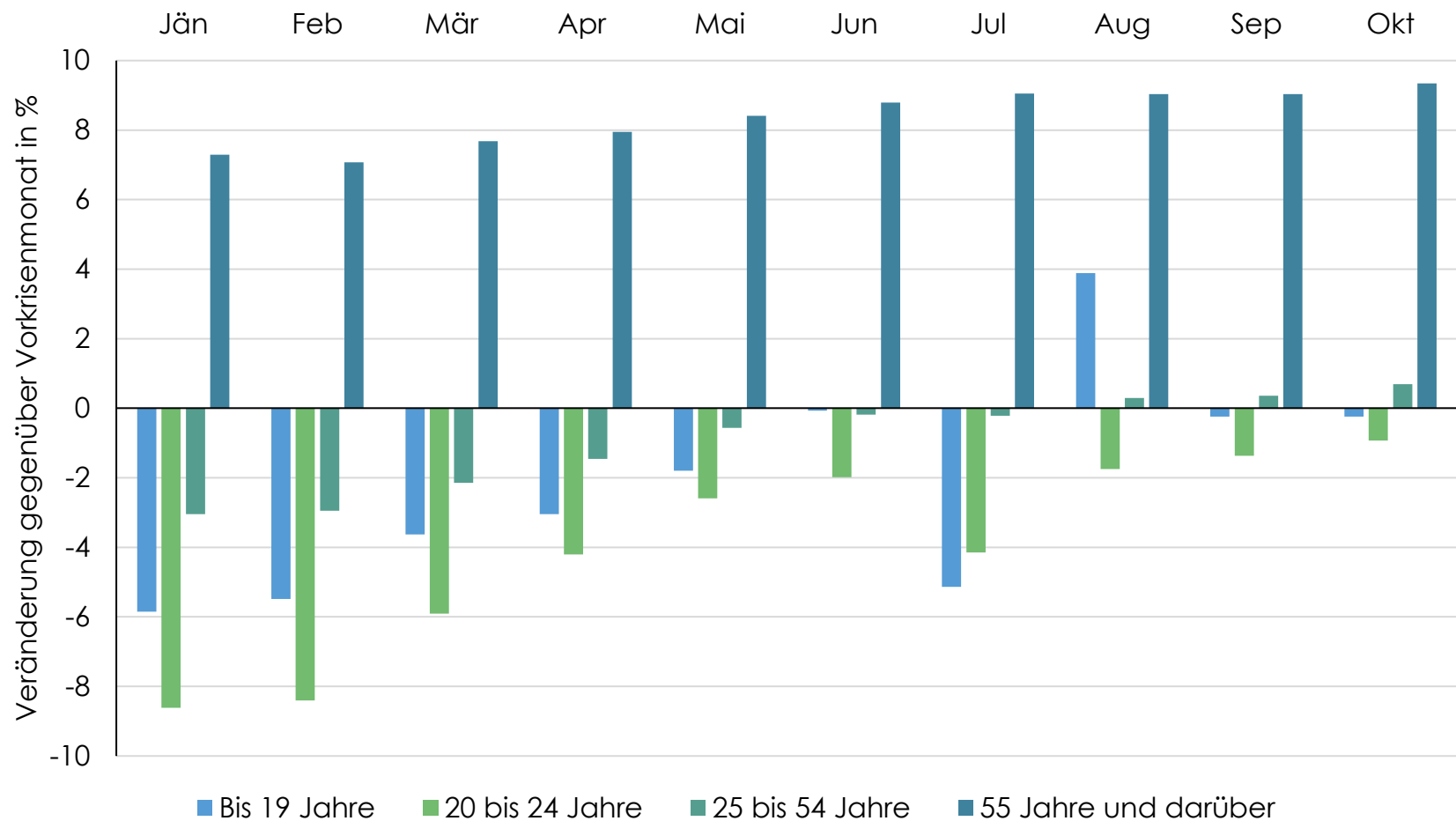


20 bis 24 Jahre



Q: AMS, Dachverband der Sozialversicherungsträger, WIFO-Berechnungen.

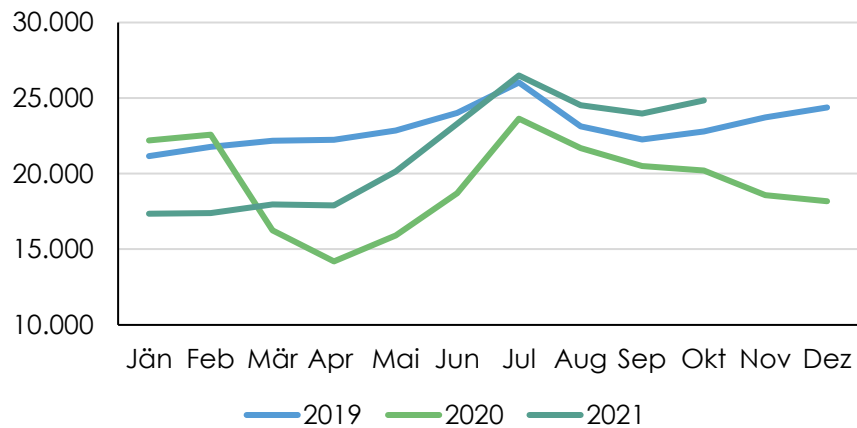
# Beschäftigung 2021 nach Alter im Vergleich zum Vorkrisenjahr 2019



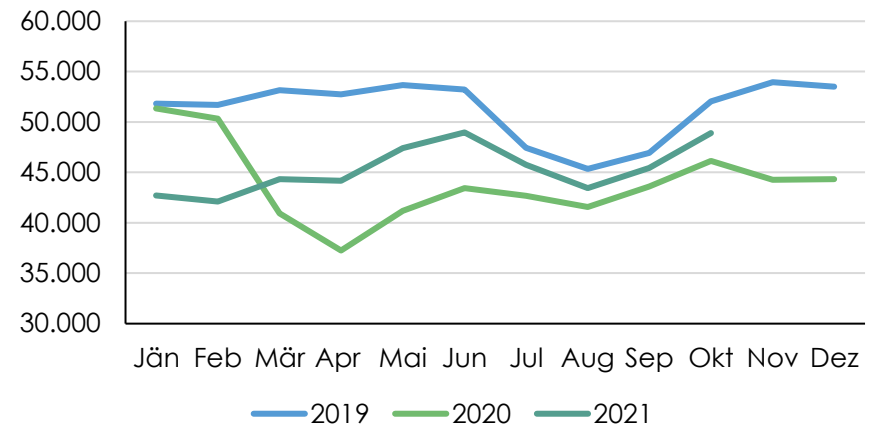
Q: Dachverband der Sozialversicherungsträger, WIFO-Berechnungen.

# Geringfügig Beschäftigte nach Alter

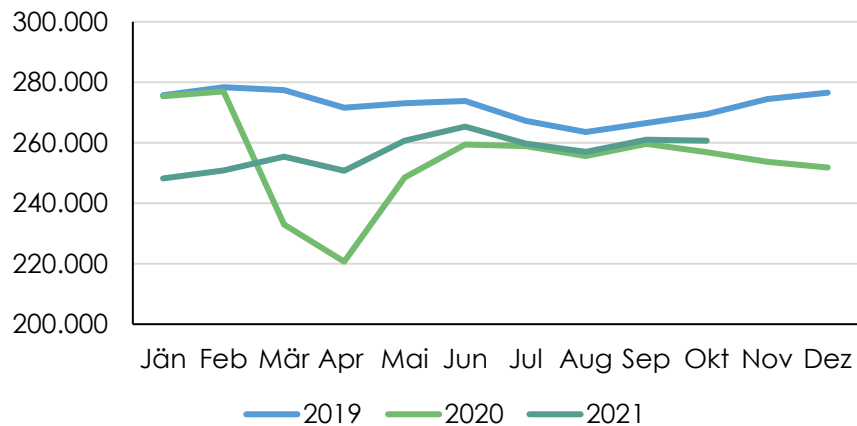
Bis 19 Jahre



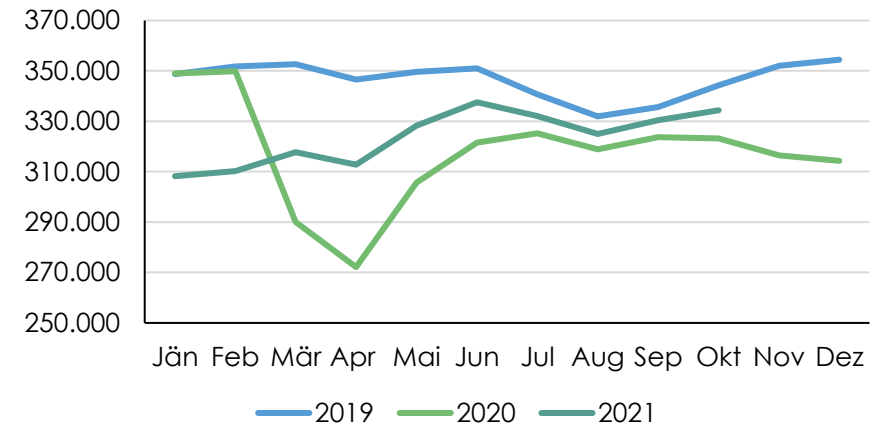
20 bis 24 Jahre



25 Jahre und darüber



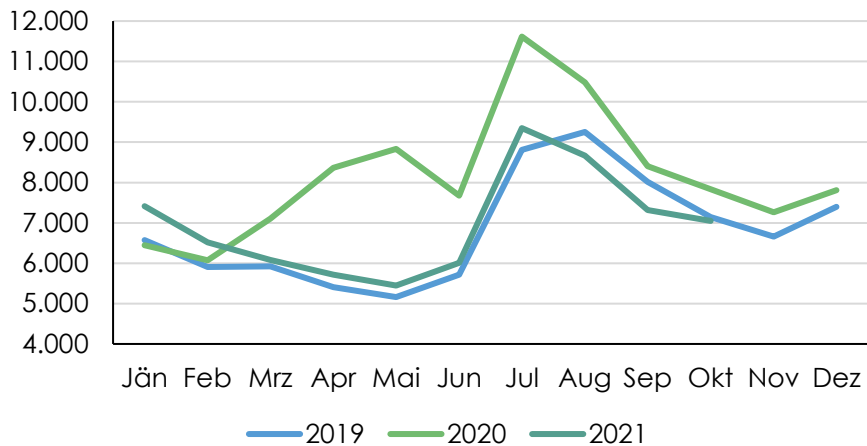
Alle Altersgruppen



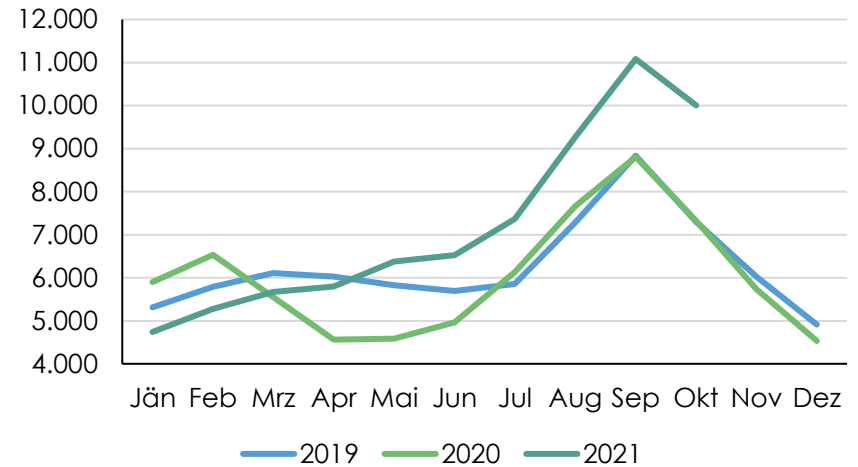
Q: Dachverband der Sozialversicherungsträger, WIFO-Berechnungen.

# Lehrlingsarbeitsmarkt

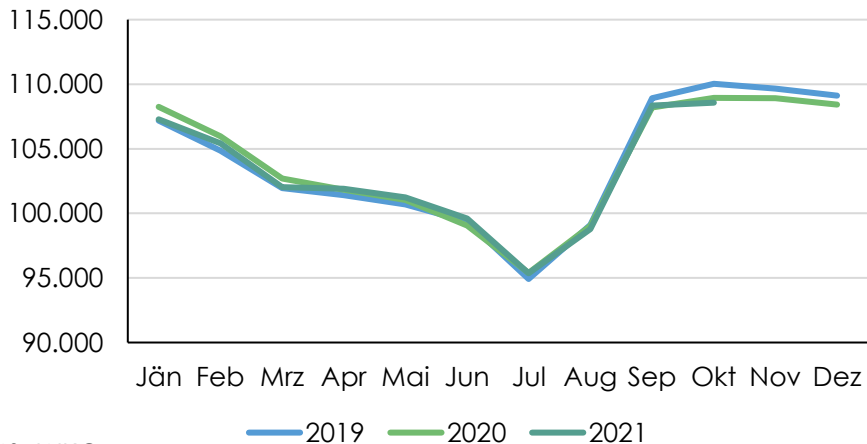
Lehrstellensuchende (sofort verfügbar)



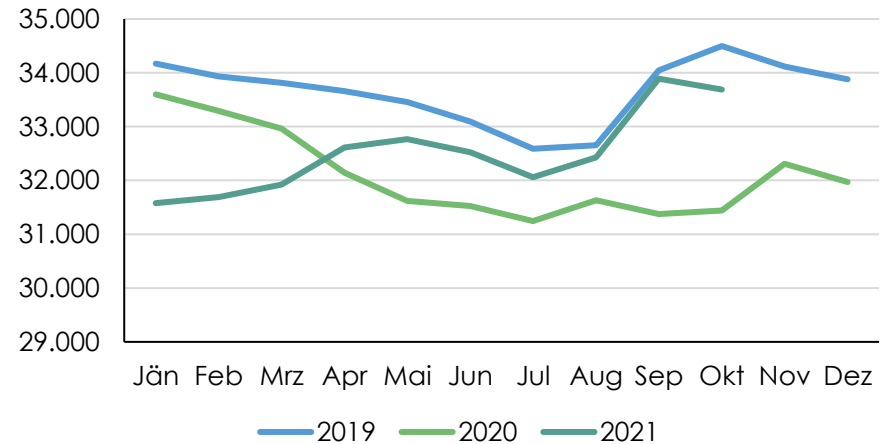
Offene Lehrstellen (sofort verfügbar)



Lehrlinge (insgesamt)



Lehrlinge im 1. Lehrjahr (insgesamt)

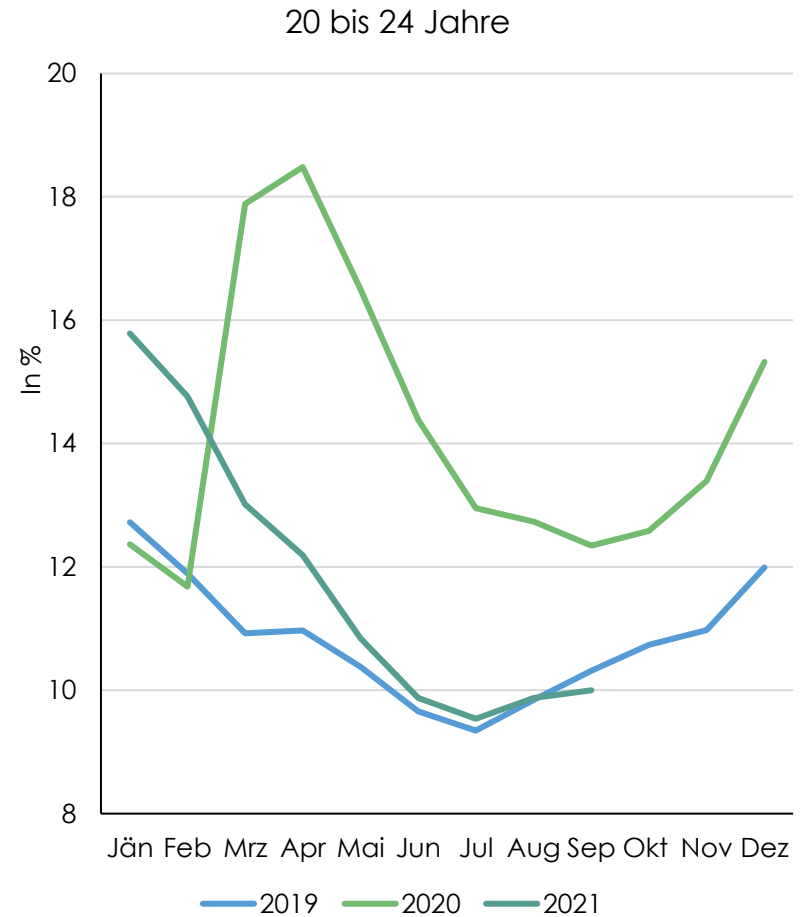
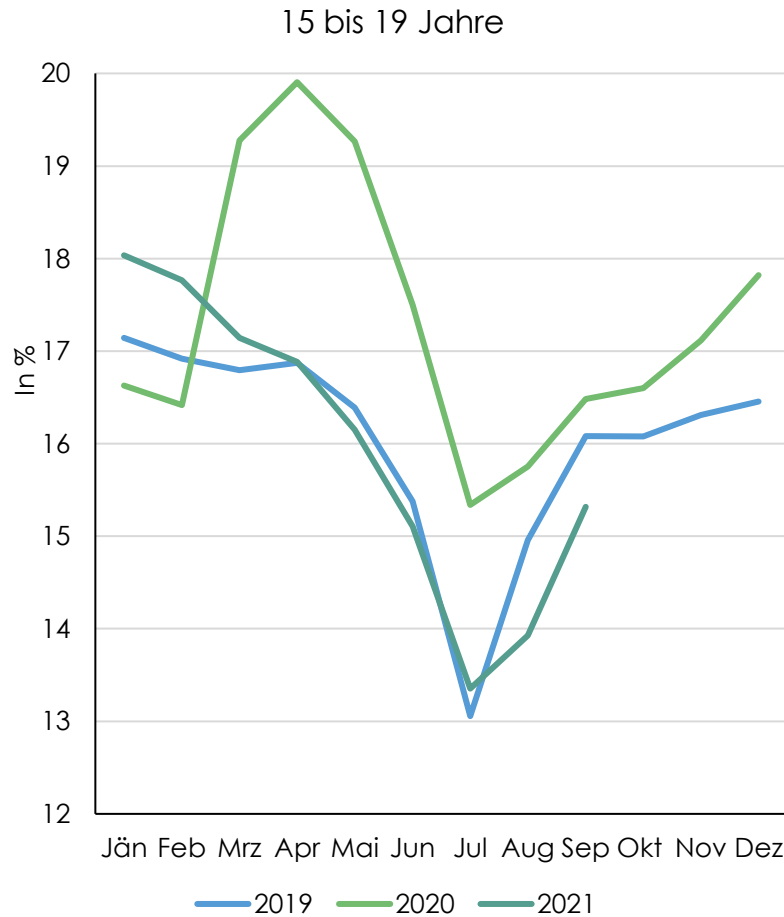


Q: AMS, WKO.



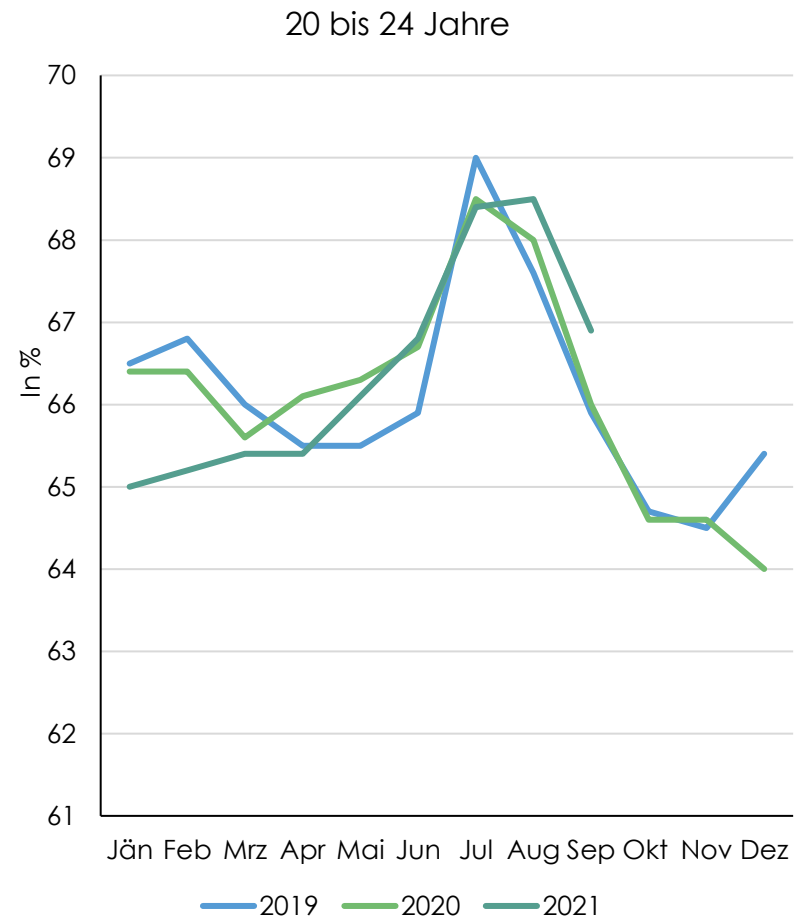
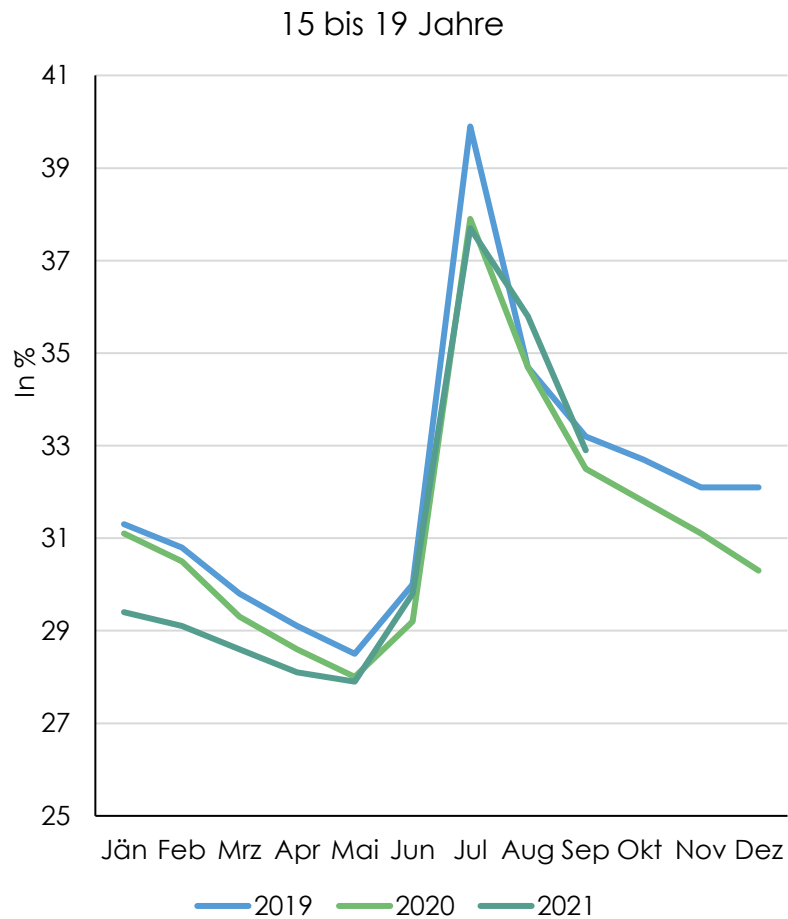
# Erweiterte Arbeitslosenquote junger Menschen

(Jänner 2019 bis September 2021; inkl. AMS-Schulungsteilnahmen und Lehrstellensuchende)



Q: AMS, Dachverband der Sozialversicherungsträger, WIFO-Berechnungen.

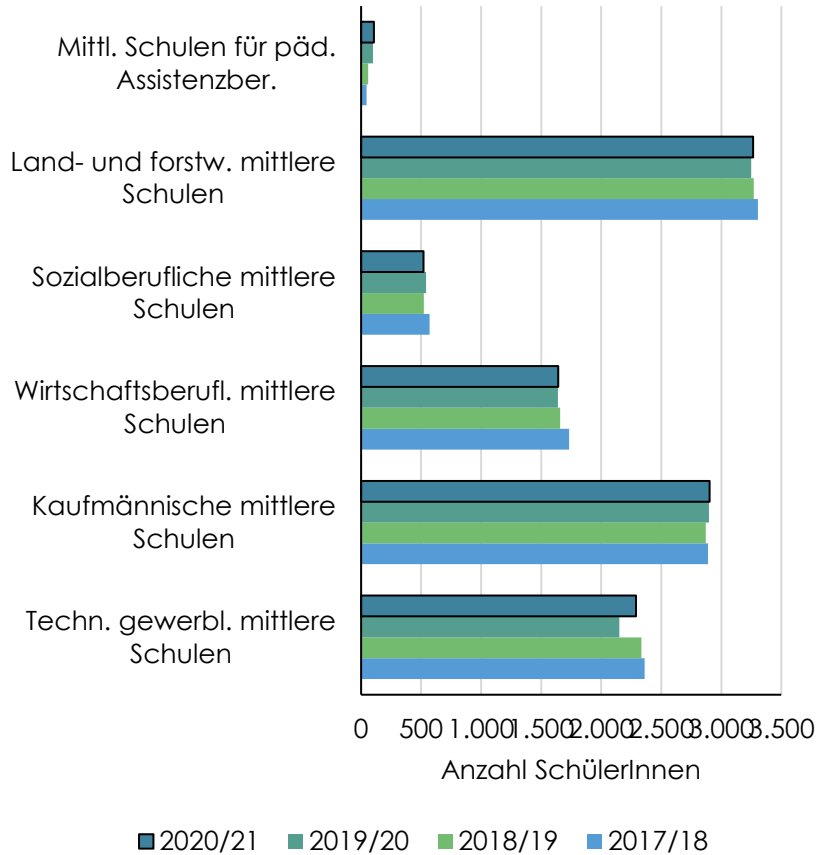
# Erwerbsquoten junger Menschen



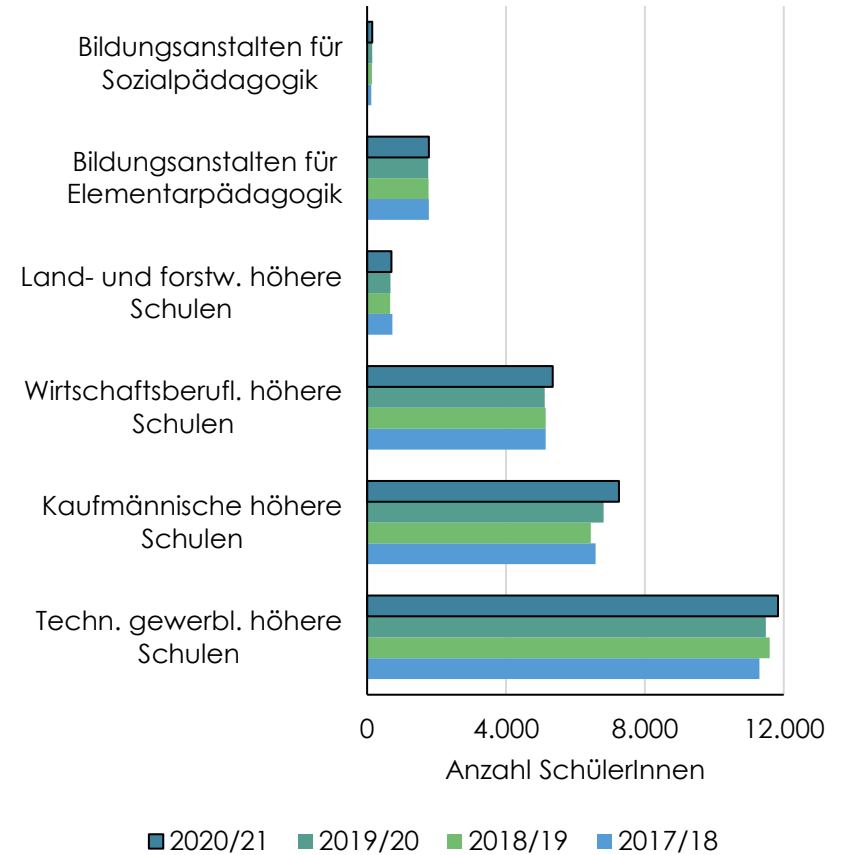
Q: amis-Arbeitsmarktinformationssystem.

# Schulbesuch in der 10. Schulstufe

Berufsbildende mittlere Schulen



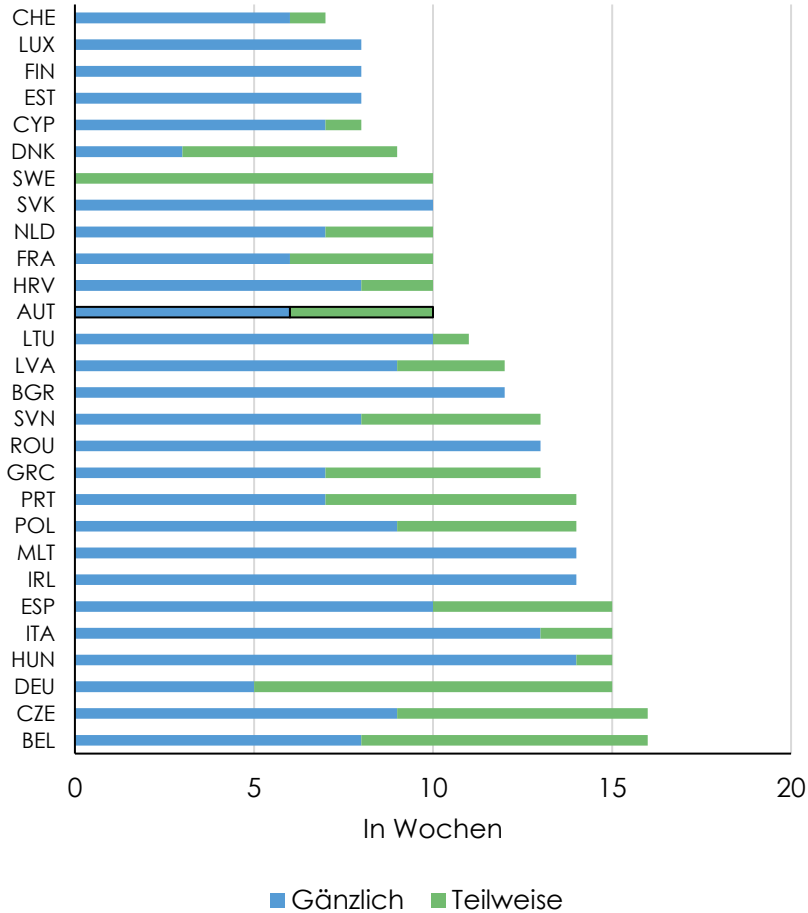
Berufsbildende höhere Schulen



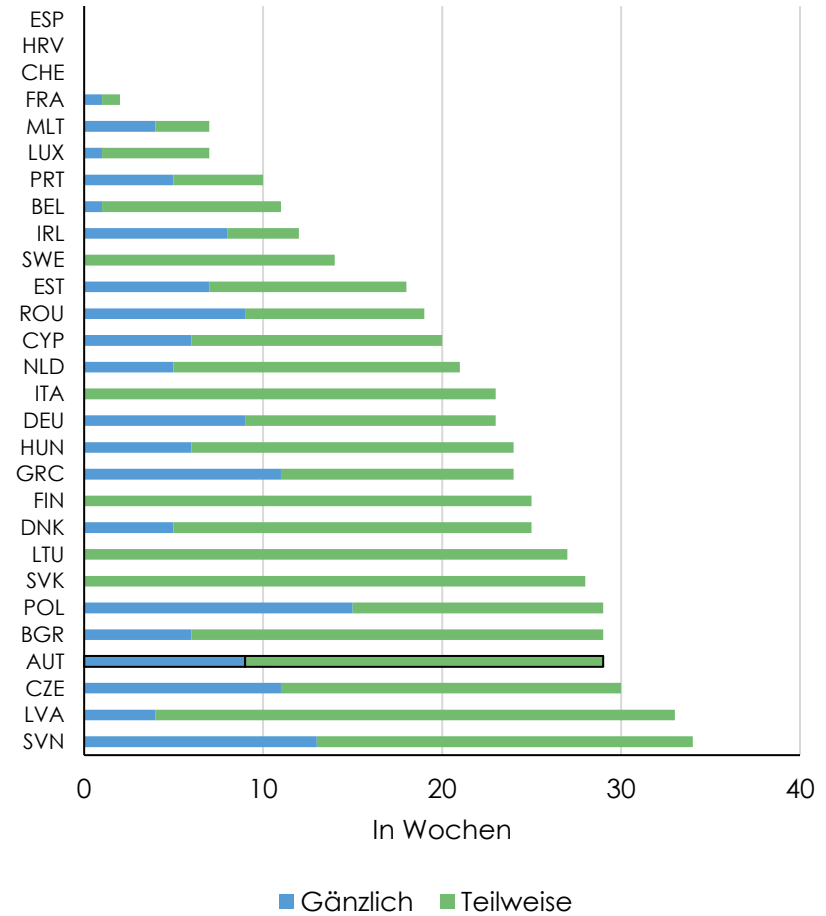
Q: Statistik Austria Schulstatistik, 2020/21 vorläufige Zahlen.

# Schulschließungen

März 2020 – August 2020



September 2020 – Juni 2021



Q: UNESCO. <https://en.unesco.org/covid19/educationresponse#durationsschoolclosures> (update 31/10/2021).

# Herausforderungen

- Covid-19-Pandemie:
  - „Narben“ oder „Kratzer“?
  - „Long-COVID“?
- Unmittelbare, mittel- und längerfristige Folgen der Schulschließungen
  - Geringere Kompetenzzuwächse (z.B. Wößmann, 2020)
  - Klassenwiederholungen
  - Niedrigere Bildungsabschlüsse
  - Schulerfolg an den Übertritten im Bildungssystem – Ausbildungswahlentscheidungen
    - Volksschule
    - Volksschule – untere Sekundarstufe
    - Untere Sekundarstufe – obere Sekundarstufe
- Benachteiligte Jugendliche
- Perspektiven

# WIFO

 ÖSTERREICHISCHES INSTITUT FÜR  
WIRTSCHAFTSFORSCHUNG

**Vielen Dank für Ihre Aufmerksamkeit!**

**Julia Bock-Schappelwein**

Julia.Bock-Schappelwein@wifo.ac.at

(+43 1) 7982601 265

[@JSchappelwein](http://www.wifo.ac.at/julia_bock-schappelwein)

